

セキュア請西南3丁目

1号地

4LDK + タタミスペース
ウォークインクローゼット
+ W.I.C

- 敷地面積 176.92㎡ (53.51坪)
- 建物延床面積 111.62㎡ (33.76坪)
- 1階床面積 55.81㎡ (16.88坪)
- 2階床面積 55.81㎡ (16.88坪)

断熱等性能等級 5

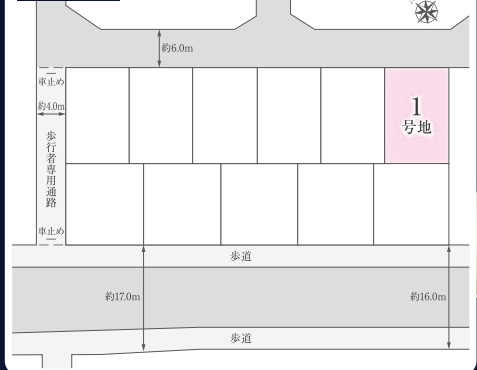
長期優良住宅認定対象物件

設計住宅性能評価取得住宅

耐震等級 3 (最高等級)

軽量鉄骨造

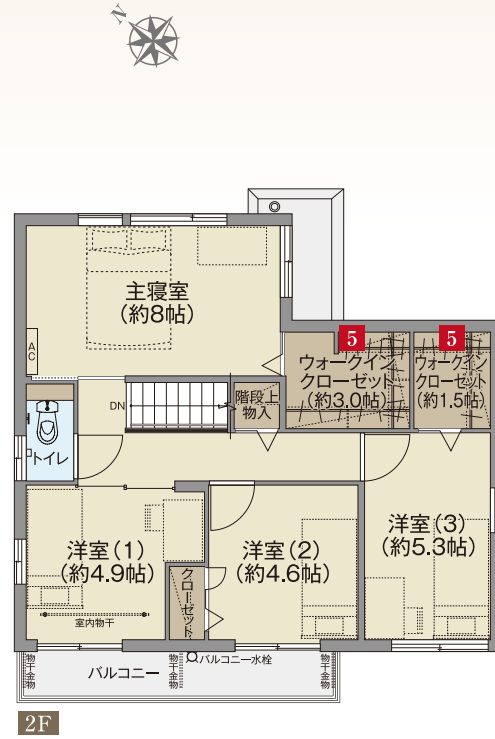
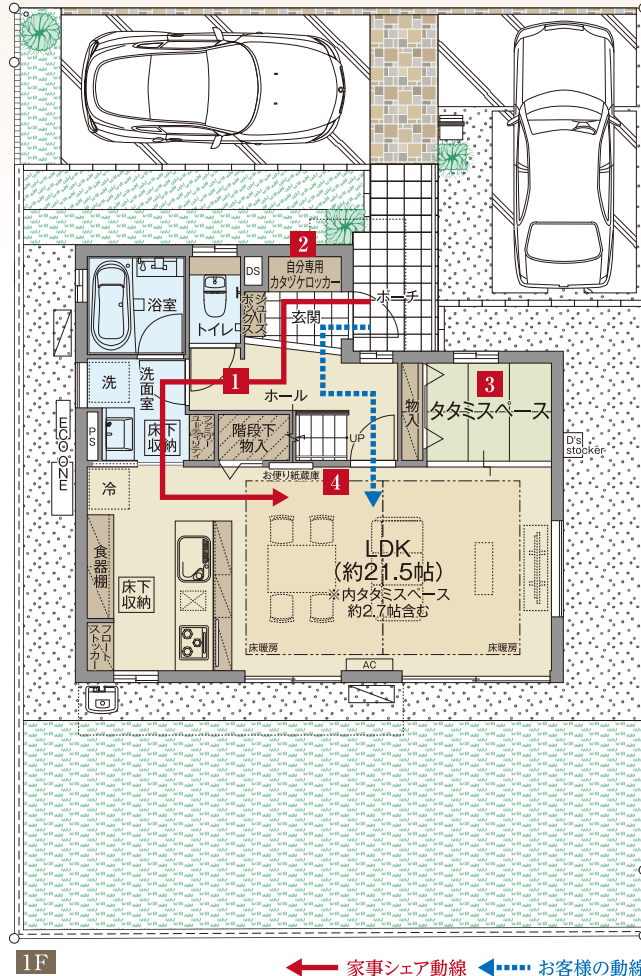
区画図



※掲載の区画図・間取図・外構は、設計図書を基に描き起したもので、実際とは多少異なる場合がございます。また、車、家具、家電、備品等は価格には含まれておりません。※方位記号は若干の差異を生じる場合があります。予めご了承ください。

家族の笑顔が絶えない工夫がいっぱいの 家事シェアハウス。

SECUREA Jozaiminami 3chome



家事シェアハウスって?
毎日忙しい共働き世帯のための「家事をシェアしてみんなHAPPYになれる家」です。
家族全員が家事を自分のこととして認識し、積極的に取り組めるための多くのアイデアを採用しています。

1 家事シェア動線
帰宅したら、郵便物の仕分け、手洗い、靴や上着の収納、着替えなどを経て、キッチンやリビングへ。効率的に動きながら片づけができるので、家族みんなが少ないストレスでルールを守ることができます。

2 自分専用カタツケロッカー
一人ひとりの荷物を個別管理できるロッカーを、玄関に設置。個人のスリッパや家の鍵など、毎日使う小物を収納します。郵便物は一番先に帰宅した人がここに仕分けし、後から帰宅した人が受け取る仕組みです。

3 タタミスペース
一段上がったタタミスペースは、普段はリビングの一部として、来客時はおもてなしのスペースとしても使用でき、様々なシーンにあわせて住まい方を広げてくれます。

4 お便利紙蔵庫
冷蔵庫に貼ってしまいがちなお知らせプリントやクーポンなどはここにまとめます。お客さまが来たときは、扉を閉めればすっきり。ごみ捨ての曜日ルールなど、家族で共有したい情報を整理しておくのにも便利です。

5 ウォークインクローゼット
季節の洋服や靴などをスッキリと収納できる便利で使い勝手の良い大型収納スペースです。

太陽光発電システム
4.07kW

仕様	居室	キッチン
<ul style="list-style-type: none"> 外張り断熱 通気外壁 ウォール マルチメディア情報化配線システム 外構 (植栽) 含む 24時間監視システム 駐車スペース 2台 D's stocker 搭載 	<ul style="list-style-type: none"> 全居室 照明器具 カーテン レールレース (LD、小窓を除く居室) タタミスペース (タタミスペース) フリースクリーン (LD、主寝室) エアコン (LD、主寝室) 温水式床暖房 (LD) 物干金物 (バルコニー) 室内物干 (洋室(1)) 	<ul style="list-style-type: none"> 人造大理石 天板キッチン ガラストップ 8口コンロ 食洗機 浄水器内蔵 シャワー水栓 ECO ONE
収納	浴室・洗面・トイレ	セキュリティ
<ul style="list-style-type: none"> シューズボックス 自分専用カタツケロッカー (玄関) ファミリーユーティリティ (洗面室) 食器棚 フットストック 階段下物入 (タタミスペース) 物入 (2ヶ所) 床下収納 (2ヶ所) お便利紙蔵庫 (LD) 階段上物入 (LD) ウォークインクローゼット (主寝室、洋室(3)) 洋室クローゼット (洋室(2)) 	<ul style="list-style-type: none"> 2ヶ所 浴室暖房 換気乾燥機 断熱保温 浴槽 ガス衣類乾燥機 	<ul style="list-style-type: none"> 三面鏡 洗面台 防犯合わせ 複層ガラス (1F全戸) 緑面能付 カラーモニター インターホン 火災警報機 全居室対応