

6号地

3LDK+ウォークインクローゼット+玄関収納+テレワークスペース

■敷地面積 / 222.29㎡ (約67.24坪) ■延床面積 / 103.68㎡ (約31.36坪)
 ■1F床面積 / 54.82㎡ (約16.58坪) ■2F床面積 / 48.86㎡ (約14.78坪)

玄関周りに工夫を凝らした家

ウォークインクローゼットの前にメイクやリモートワークなどに便利なカウンターテーブルをご用意。

玄関とキッチンに間に玄関収納と大型の納戸を設置。外出用のアイテムや荷物、買ったものなどを通り抜けながら効率的に片付けられます。

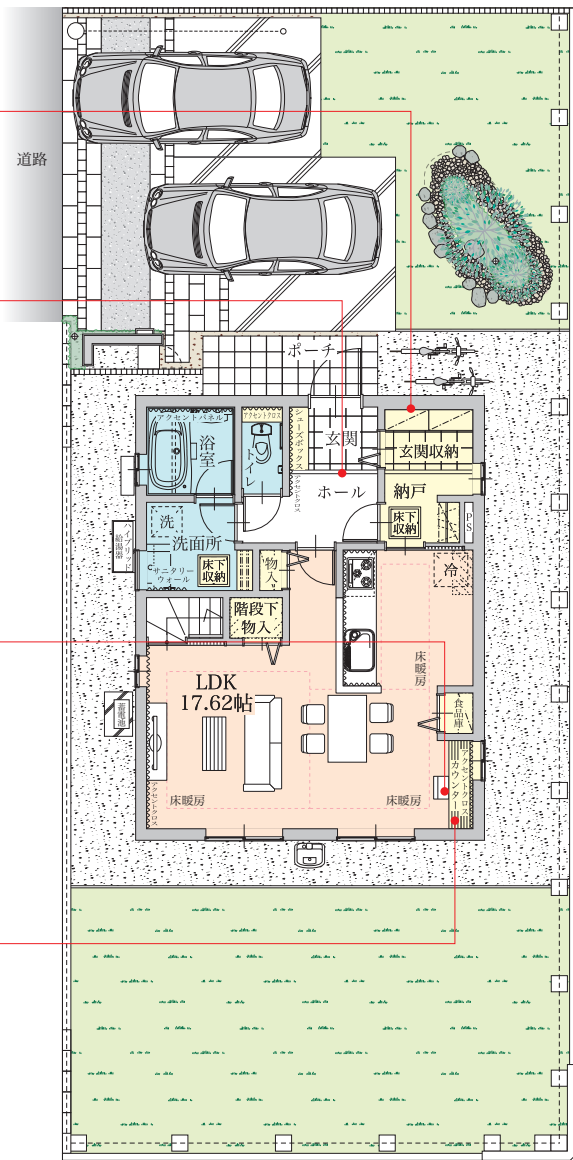
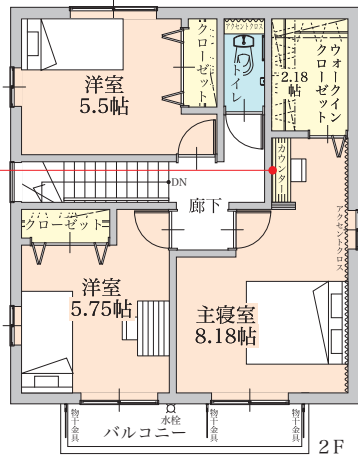
玄関の動線を2つに分けて、家族用とお客様に。家族のアイテムを家族側にまとめることで、いつもスッキリきれいな玄関でお客様をお迎えできます。

パソコン作業やお子様の宿題などはダイニング脇のカウンターで。食事のたびにテーブルを片付ける手間が省けます。



オープンスタイル みまもりワーク

ダイニング脇のオープンなスペース。お子様を見守ることができ、家族の気配などを感じられるのも安心。



エアコン1台
[リビング]



防犯合わせ
複層ガラス
[1階]



照明器具
[居室]



耐震等級3



長期優良住宅
認定対象物件



住宅性能
評価書



カーテン
[LD]



ガラストップ
コンロ



食器洗浄
乾燥機



録画機能付
カラーモニター
インターホン



浴室暖房付
換気乾燥機



太陽光発電



カースペース
2台



床下収納
[洗面所・納戸]



玄関収納



ウォークイン
クローゼット



テレワーク
スペース



床暖房
[LDK]



エコワン



リチウムイオン
蓄電池



宅配BOX付
オリジナル門柱



D-HEMS



電気錠
玄関ドア



電気自動車
充電用コンセント

- 外構(植栽含む)
- マルチメディア配線
- 1階天井高2.4m 2階天井高2.4m
- ~~~~ アクセントクロス

※掲載の間取・外構植栽図は設計図書を基に描き起こしたもので実際とは多少異なる場合があります。また、車、家具、家電、備品等は価格に含まれません。

6号地

3LDK+ウォークインクローゼット+玄関収納+テレワークスペース

■敷地面積 / 222.29㎡ (約67.24坪) ■延床面積 / 103.68㎡ (約31.36坪)
■1F床面積 / 54.82㎡ (約16.58坪) ■2F床面積 / 48.86㎡ (約14.78坪)



6号地外観写真(2024年2月撮影)



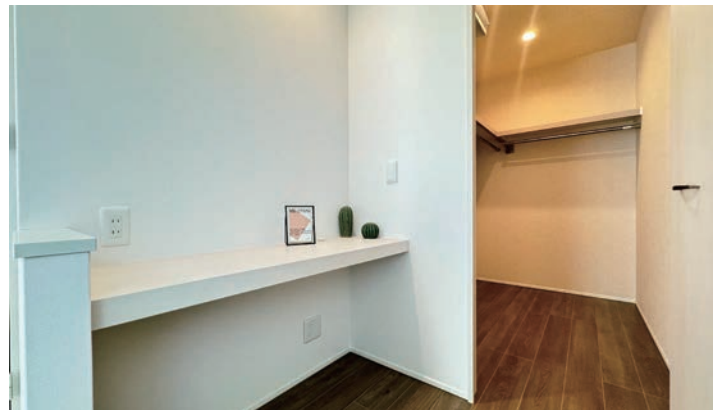
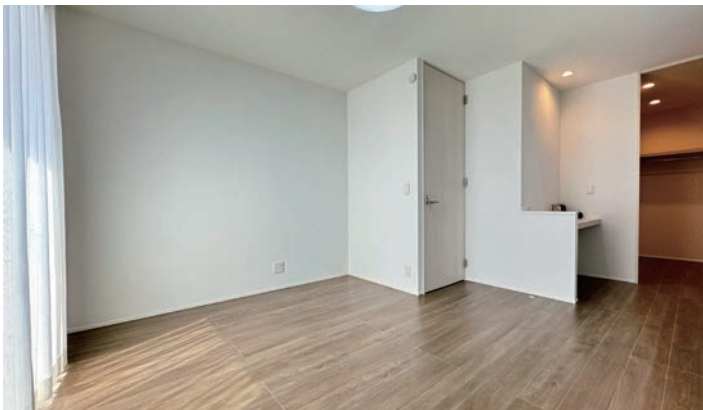
6号地内観写真(2024年3月撮影)

※写真内の家具・家電・備品等はCG加工により配置例を示したもので販売価格に含まれません。

6号地

3LDK+ウォークインクローゼット+玄関収納+テレワークスペース

■敷地面積／222.29㎡(約67.24坪) ■延床面積／103.68㎡(約31.36坪)
■1F床面積／54.82㎡(約16.58坪) ■2F床面積／48.86㎡(約14.78坪)



6号地内観写真(2024年3月撮影)

備品等は価格に含まれません。