

# SECUREA INACHUO

セキュア伊奈中央



## 3号地

# 3LDK

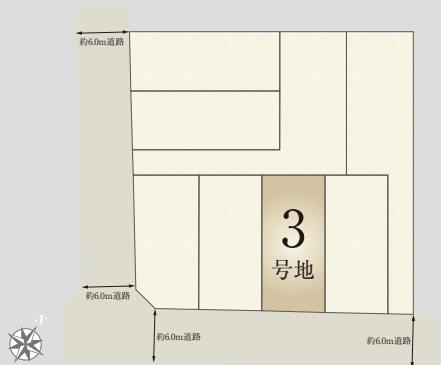
- +玄関収納
- +ウォークインクローゼット
- +ファミリークローゼット
- +テレワークスペース

■土地面積  
**105.39㎡**(約31.88坪)

■延床面積  
**97.05㎡**(約29.35坪)

□1F床面積 / 49.85㎡(約15.07坪)

□2F床面積 / 47.20㎡(約14.27坪)



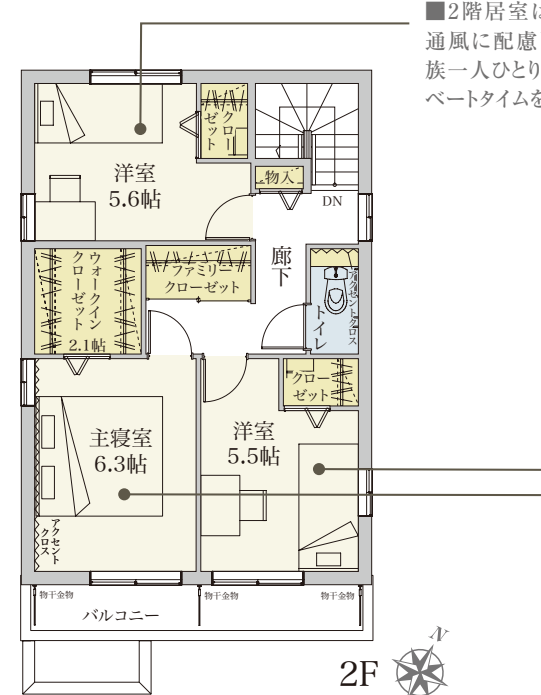
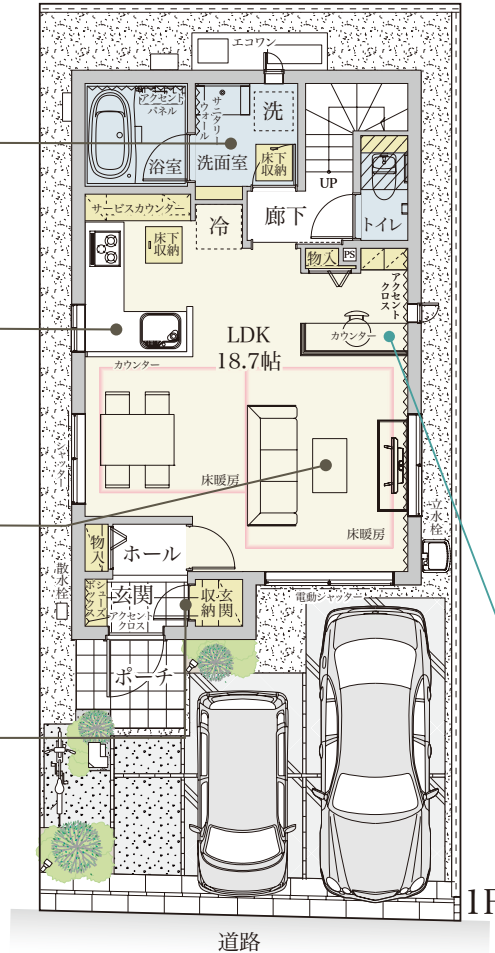
仕事と暮らしが上手に両立するセミオープンテレワークスペース。  
水回りの集中化で、毎日の家事負担を軽減する邸。

■キッチン、洗面室・浴室、トイレなどの水回りを集中化。水回りを短い動線でつなぎ、毎日の家事負担を軽減します。

■キッチンはL字型を採用。作業動線が短く、料理の準備もはかどります。また、家族とキッチンに立てるスペースのゆとりもうれしい。

■南東面に大開口を設けたりビングは、明るい陽光いっぱい満たされる寛ぎの空間。家族団らの時間をゆったりと過ごしていただけます。

■玄関収納にはゴルフバッグやキャリーケース、子どもたちの遊具なども収納。来客のある玄関先をすっきりと片付けておけます。



■2階居室はすべて明るさと通風に配慮した2面採光。家族一人ひとりに充実したプライベートタイムをもたらします。

### テレワークスペース



セミオープンスタイル  
きくぱりワーク

家族の気配を感じられる安心感のもと、仕事に集中することができます。ワークスペースと家族の空間がゆるやかにつながる距離感が、仕事と暮らしを上手に両立させます。

地球とお財布にやさしい発電  
太陽光発電システム

ハイブリッド給湯器  
エコワン

※間取・外構植栽図は設計図書を基に描き起こしたもので、実際とは多少異なる場合がございます。車、自転車、家具、家電、備品等は価格に含まれません。

カースペース 2台	ガス床暖房 (LD)	エアコン2台 [LDK+主寝室]	キッチン人大 ワークトップ	ガラスストップコンロ	食器洗浄乾燥機	浄水器内蔵 混合水栓	床下収納 [2ヶ所]	サービスカウンター	浴室暖房 換気乾燥機	断熱保温浴槽	人工大理石 浴槽	カーテンレース+レール (全居室)
フロアコーティング (1F・階段)	防犯合わせ 複層ガラス(1F)	録画機能付カラーモニター インターホン	玄関ドア 電気錠システム	シューズ ボックス	宅配ボックス	全居室照明	持続型耐震 Σ形デバイス	耐震等級 3	設計性能 評価取得済	テレワーク スペース		