

SECUREA

セキュア東所沢1丁目

1号地

3LDK

+ウォークインクローゼット
+吹抜

敷地面積

148.04m²(約44.78坪)

延床面積

101.35m²(約30.65坪)

1階床面積 / 52.50m²(約15.88坪)

2階床面積 / 48.85m²(約14.77坪)

食事をゆったりと楽しめる吹抜のあるダイニング。
ワイドスパンの南面を活かした明るさに満たされる邸。

■7.7帖の南面主寝室には奥行きのあるウォークインクローゼット。明るく静かなやすらぎのスペースです。

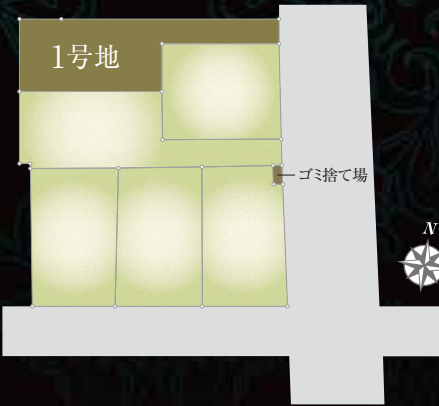
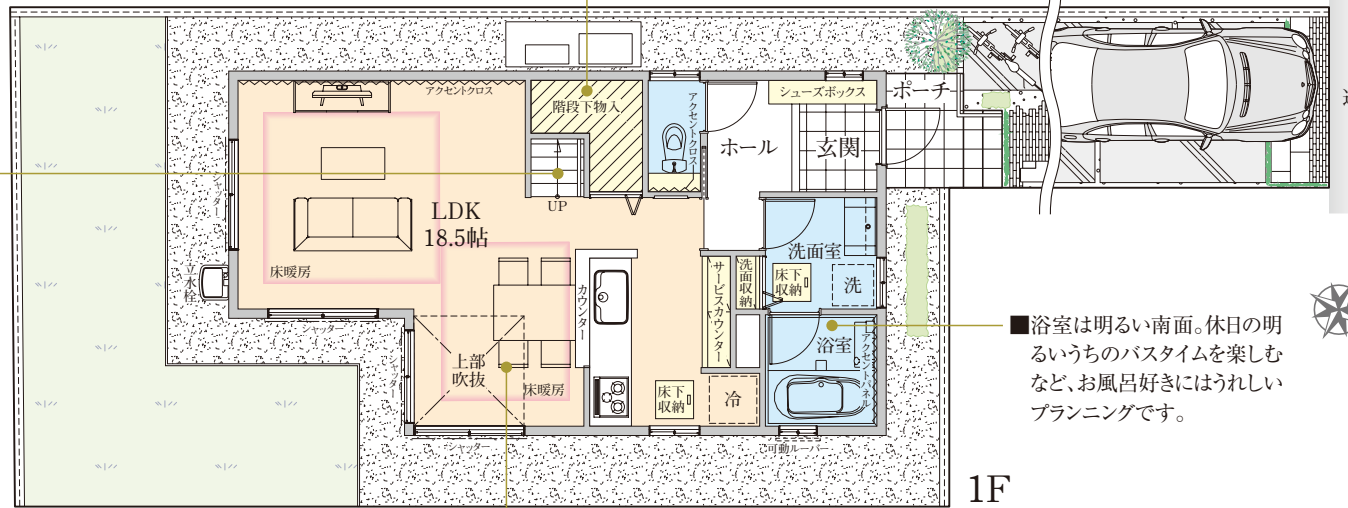
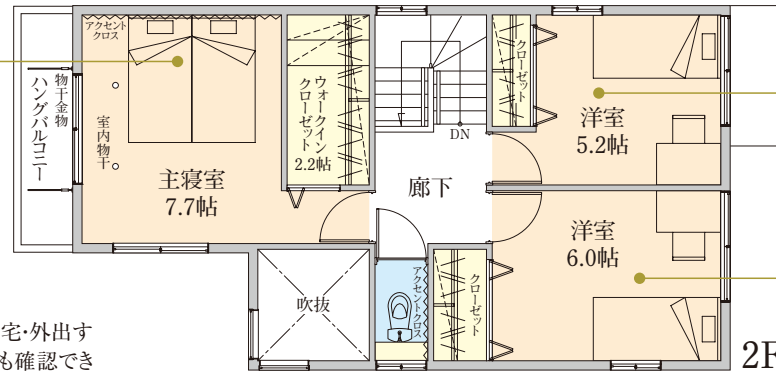
■階段はリビング階段。子どもたちの帰宅・外出する姿をキッチンで家事をこなしながらも確認できて安心。親子の自然な会話もうまれます。

■洋室はすべて明るさと通風に配慮した2面採光。家族一人ひとりに充実したプライベートタイムをもたらします。

■階段下物入には掃除道具や日用品のストックなどのほか、季節外の家電なども収納。美しく住まう毎日をサポートします。

■浴室は明るい南面。休日の明るいうちのバスタイムを楽しむなど、お風呂好きにはうれしいプランニングです。

■ダイニングには吹抜。のびやかな明るい空間で、食事タイムをゆったりと気持ちよく楽しんでいただけます。



- 設備仕様**
- リチウムイオン蓄電池
 - 太陽光発電
 - ハイブリッド給湯器
 - 外張り断熱通気外壁
 - 防犯合わせ複層ガラス [1F]
 - シャッター [1F手動4ヶ所]
 - 宅配BOX付オリジナル門柱
 - キッチン人大ワークトップ
 - ガラスストップコンロ
 - 食器洗浄乾燥機
 - 浄水器内蔵混合水栓
 - 浴室暖房換気乾燥機
 - 断熱保温浴槽
 - 床暖房 [LD]
 - 録画機能付カラーモニターインターホン
 - 床下収納 [2ヶ所]
 - 照明器具 [全居室]
 - エアコン2台 [LD+主寝室]
 - レースカーテン [LD+各居室]

※間取・外構植栽図は設計図書を基に描き起こしたもので、実際とは多少異なる場合があります。車、自転車、家具、家電、備品等は価格に含まれません。※坪表示は1㎡=0.3025坪換算です。