

SECUREA

セキュレアふじみ野けやきの杜



FUJIMINO THEORY'S

SECUREA FUJIMINO KEYAKINOMORI

10号地

3LDK

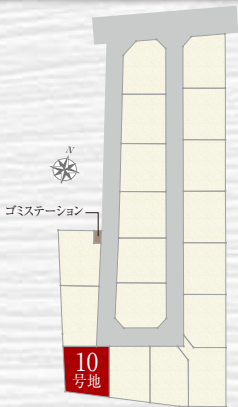
+玄関収納+自分専用カタヅケロッカー
+お便り紙蔵庫+ファミリーユーティリティ
+ウォークインクローゼット
+テレワークスペース

■土地面積 / 123.50㎡ (約37.35坪)

■延床面積 / 97.72㎡ (約29.56坪)

□1F床面積 / 48.86㎡ (約14.78坪)

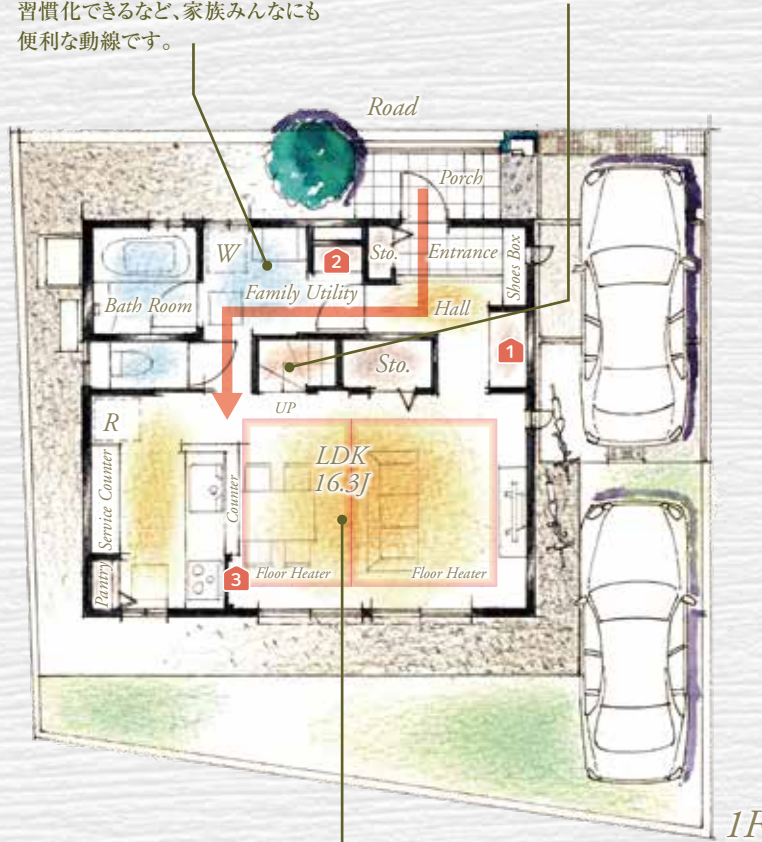
□2F床面積 / 48.86㎡ (約14.78坪)



2階廊下スペースはテレワークスペースとしても活用。
水回りの集中化でムダな動きを少なくし、家事をラクにする邸。

■ファミリーユーティリティはキッチンと玄関ホールから出入りできる2Way。短い動線が家事をラクにし、帰宅後すぐの手洗いがムリなく習慣化できるなど、家族みんなにも便利な動線です。

■階段はリビング階段。子どもたちが帰宅・外出する姿をキッチンで家事をこなしながらも確認できて安心です。親子の自然な会話もうまれます。



■南面に連続開口を設け、明るい陽光に満たされる心地よいリビングダイニング。家族の時間を寛いで過ごしていただけます。

テレワークスペース



セミオープンスタイル
ぎくぱりワーク

家族とつながりながらもゆるやかな距離感があり、仕事と暮らしを上手に両立させます。さらに、お子様のスタディスペースとして共用もできます。



■7.4帖の南面主寝室にはワイドなウォークインクローゼット。明るく静かなやすらぎのスペースです。

家事シェア
ハウス
Kaji Share House

家事シェア動線(帰宅時)

家事シェアアイテム搭載!

1 自分のものを各自管理 自分専用カタヅケロッカー

一人ひとりの荷物を個別管理できるロッカーを玄関ホールに設置。個人のコートやスリッパ、家の鍵など、毎日使う小物を収納し、各自で管理します。郵便物は一番先に帰宅した人がここに仕分けし、不要なチラシやDMは足元のごみ箱へ。後から帰宅した人は、自分宛の郵便物を受け取ることができます。

2 洗濯家事をスムーズに ファミリーユーティリティ

外から帰ったら洗面で手を洗い、ここで部屋着に着替えます。ジャケットをかけシャツやくつ下は洗濯カゴへ。洗濯家事に加え、洗面もできるスペースです。うがい・手洗いをして、清潔に保ちましょう。

3 散らかる紙類をまとめてすっきり お便り紙蔵庫

冷蔵庫に貼ってしまいがちなお知らせプリントやクーポンなどはここにまとめます。お客さまが来たときは、扉を閉めればすっきり。ごみ捨ての曜日ルールなど、家族で共有したい情報を整理しておくのにも便利です。

※間取・外構植栽図は設計図書を基に描き起こしたもので、実際とは多少異なる場合がございます。車、自転車、家具、家電、備品等は価格に含まれません。

設備
仕様



太陽光発電
[4.00kW]



ハイブリッド
給湯器



外張り断熱
通気外壁



防犯合わせ
複層ガラス
[1F-2F/リビング]



シャッター
[1F手動2ヶ所]



宅配BOX付
オリジナル門柱



キッチン大
ワークトップ



ガラストップ
コンロ



食器洗浄
乾燥機



浄水器内蔵
混合水栓



浴室暖房
換気乾燥機



断熱保温
浴槽



床暖房
[LD]



録画機能付
カラーモニター
インターホン



床下収納
[2ヶ所]



照明器具
[全居室]



エアコン2台
[LD+主寝室]



レースカーテン
[LD+各居室]



室内物干し