



Financial Factbook

Fiscal Year Ended March 31, 2012

April 1, 2011 to March 31, 2012

Contents

目次

Housing Starts / Sales of Houses 住宅着工戸数 / 住宅販売戸数	1
Consolidated 連結	
Financial Statements	
財務諸表	
Consolidated Balance Sheets 連結貸借対照表	2-4
Analysis of Financial Position	
財政状態	
Net Asset Ratio / Other Ratios 自己資本比率 / その他の比率	5
Return on Equity / Per Share Data 自己資本当期純利益率 / 一株当たり指標	
Capital Investments	
設備投資	
Capital Investments / Depreciation 設備投資額 / 減価償却費	6-7
Analysis of Operations	
業績	
Consolidated Statements of Income 連結損益計算書	8
Sales by Segment セグメント別売上高	9
Operating Income (Loss) by Segment セグメント別営業利益(損失)	
Reference Materials	
参考資料	
Rental Housing / Condominiums 賃貸住宅 / マンション	10
Commercial Facilities 商業施設	11
Health & Leisure 健康余暇	12
Other Businesses その他事業	13
Overseas Businesses 海外事業	14-15
Performance Indicators of Major Companies in the Daiwa House Group 大和ハウスグループ主要各社の経営指標	16-17

Non-Consolidated 個別

Financial Statements

財務諸表

Non-Consolidated Balance Sheets 貸借対照表	18-19
Non-Consolidated Statements of Income 損益計算書	20

Analysis of Operations

業績

Sales by Business Segment 事業別売上高	21
Gross Profit Ratio by Business Segment 事業別売上総利益率	
Orders Received and Sales by Business Segment 事業別受注高・売上高の状況	22

Reference Materials

参考資料

Residential Business 住宅事業	23
Condominiums Business マンション事業	24

* Remarks on appropriate use of forecasted results of operation and other special matters

Consolidated and non-consolidated business forecasts are based on assumptions in light of the information available as of the date (May 10, 2012) of announcement of this material and the factors of uncertainty that may possibly impact the future results of operation. The Group's actual results may differ significantly from those presented herein as a consequence of numerous factors such as the financial market, economic conditions, competitor situations and fluctuations in land prices.

業績予想の適切な利用に関する説明、その他特記事項

連結及び個別の業績予想は、本資料の発表日現在(2012年5月10日)において入手可能な情報及び将来の業績に影響を与える不確実な要因に係る仮定を前提としています。今後実際の業績は、金融市場の動向、経済の状況、競合の状況や地価の変動の他、様々な要因によって大きく異なる結果となる可能性があります。



Housing Starts / Sales of Houses

住宅着工戸数 / 住宅販売戸数

Housing Starts

住宅着工戸数

(Thousands of units / 千戸)

	'07/03	'08/03	'09/03	'10/03	'11/03	'12/03
Housing starts 住宅着工戸数	1,285	1,036	1,039	775	819	841
Private-owned houses 持家	356	312	311	287	309	305
Subdivisions 分譲 (一戸建)	138	121	107	95	113	118
Condominiums for sale 分譲 (マンション)	242	160	165	67	98	120
Rental houses 貸家【集合住宅】	538	431	445	311	292	290
Prefabricated housing starts プレハブ着工戸数	160	147	149	124	126	128
Prefabricated housing share (%) プレハブシェア (%)	12.4	14.2	14.3	16.0	15.3	15.2
Private-owned houses 持家	64	57	55	52	55	55
Prefabricated housing share (%) プレハブシェア (%)	17.9	18.2	17.8	18.0	17.7	18.2
Subdivisions 分譲 (一戸建・マンション)	8	9	6	4	5	5
Prefabricated housing share (%) プレハブシェア (%)	2.1	3.1	2.3	2.7	2.1	2.0
Rental houses 貸家【集合住宅】	87	81	86	67	66	67
Prefabricated housing share (%) プレハブシェア (%)	16.2	18.7	19.3	21.5	22.5	23.1

Source: Statistics for housing (including prefabricated) starts are from Housing Starts Survey by Ministry of Land, Infrastructure and Transport.

(注)住宅着工戸数及びプレハブ着工戸数は、「住宅着工統計」(国土交通省)より

Sales of Houses

住宅販売戸数

(Units / 戸)

	'07/03	'08/03	'09/03	'10/03	'11/03	'12/03	Forecasts '13/03予想
Sales of houses 住宅販売戸数	44,983	44,029	43,239	39,318	37,414	39,486	42,080
Single-family houses (Custom-build houses) 戸建	9,309	9,070	8,586	8,609	8,133	8,323	8,080
Single-family houses (of housing subdivisions) 分譲	1,955	1,685	1,729	1,308	1,370	1,676	1,830
Condominiums for sale マンション	4,981	4,253	3,511	2,863	2,687	2,372	2,910
Rental houses 集合	28,738	29,021	29,413	26,538	25,224	27,115	29,260


Financial Statements
財務諸表
Consolidated Balance Sheets
連結貸借対照表

(¥ Million / 百万円)

	'07/03	'08/03	'09/03	'10/03	'11/03	'12/03
Assets						
資産の部						
Current assets						
流動資産						
Cash and deposits						
現金預金	102,369	100,354	105,840	179,792	149,379	250,649
Notes receivable, accounts receivable from completed construction contracts and other						
受取手形・売掛金	60,238	63,337	51,445	75,815	95,686	93,874
Short-term investment securities						
有価証券	-	20	-	6	6	6
Inventories						
たな卸資産	432,328	495,612	396,443	300,002	301,987	371,938
Costs on uncompleted construction contracts						
未成工事支出金	59,259	72,602	57,444	15,098	15,307	14,361
Land for sale						
販売用土地	284,610	308,055	237,621	213,456	217,050	267,809
Buildings for sale						
販売用建物	63,375	87,686	76,574	51,527	48,724	66,021
Other						
その他の流動資産	72,672	103,450	108,800	125,830	135,580	129,891
Allowance for doubtful accounts						
貸倒引当金	-1,274	-897	-1,342	-2,690	-1,379	-1,604
Total current assets	666,334	761,877	661,187	678,757	681,261	844,757
流動資産合計						
Noncurrent assets						
固定資産						
Property, plant and equipment						
有形固定資産	602,260	642,816	728,953	778,610	760,123	748,548
Buildings and structures						
建物及び構築物	204,361	237,455	315,673	333,731	327,808	334,305
Land						
土地	344,107	341,407	356,002	389,587	387,343	364,954
Other						
その他	53,790	63,952	57,277	55,291	44,971	49,288
Intangible assets						
無形固定資産	17,116	12,410	13,176	20,153	21,491	32,056
Investments and other assets						
投資その他の資産	344,311	373,948	407,255	439,406	471,360	460,735
Total noncurrent assets	963,688	1,029,175	1,149,385	1,238,170	1,252,975	1,241,340
固定資産合計						
Total assets	1,630,022	1,791,052	1,810,573	1,916,927	1,934,236	2,086,097
資産合計						

Daiwa House
GroupFinancial Statements
財務諸表

Consolidated Balance Sheets

連結貸借対照表

(¥ Million / 百万円)

	'07/03	'08/03	'09/03	'10/03	'11/03	'12/03
Liabilities						
負債の部						
Current liabilities						
流動負債						
Notes payable, accounts payable for construction contracts and other 支払手形・工事未払金等	253,255	189,860	129,843	113,807	129,462	210,241
Short-term loans payable 短期借入金	6,933	11,918	16,407	14,771	9,136	2,559
Current portion of bonds payable 一年以内償還予定の社債	-	-	-	-	4,500	1,353
Current portion of long-term loans payable 一年以内返済予定の長期借入金	1,070	1,595	5,610	2,901	25,122	145,436
Commercial papers コマーシャル・ペーパー	-	20,000	-	-	-	-
Income taxes payable 未払法人税・事業税	15,832	23,163	6,962	24,037	6,675	24,826
Advances received on uncompleted construction contracts 未成工事受入金	62,870	58,628	61,054	27,403	32,090	48,993
Other その他の流動負債	149,626	179,158	152,757	161,679	182,719	198,462
Total current liabilities	489,588	484,323	372,636	344,601	389,705	631,872
Noncurrent liabilities						
固定負債						
Bonds payable 社債	-	-	-	105,300	101,300	100,720
Long-term loans payable 長期借入金	50,570	193,376	319,956	335,388	255,498	133,556
Other その他の固定負債	428,718	463,911	510,553	513,868	552,545	562,056
Total noncurrent liabilities	479,288	657,287	830,509	954,556	909,343	796,334
Total liabilities	968,876	1,141,611	1,203,145	1,299,157	1,299,049	1,428,206
負債合計						
Interest-bearing liabilities (excl. lease obligations)						
有利子負債（リース債務除く）	58,573	228,390	341,974	458,360	395,556	383,625
Debt / Equity ratio (%)	8.9	36.1	56.4	74.3	62.4	58.4
D/Eレシオ (%)						
Net Debt / Equity ratio (%)	-	20.2	38.9	45.2	38.8	20.2
ネットD/Eレシオ (%)						



Financial Statements
財務諸表

Consolidated Balance Sheets
連結貸借対照表

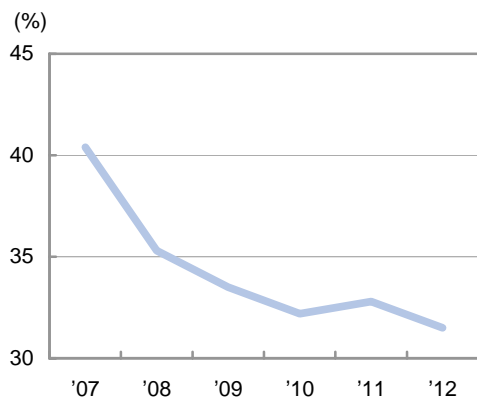
(¥ Million / 百万円)

	'07/03	'08/03	'09/03	'10/03	'11/03	'12/03
Net assets 純資産の部						
Shareholders' equity 株主資本						
Capital stock 資本金	110,120	110,120	110,120	110,120	110,120	110,120
Capital surplus 資本剰余金	226,834	226,824	226,824	226,824	226,824	226,824
Retained earnings 利益剰余金	387,842	381,479	370,240	375,154	362,281	380,751
Treasury stock 自己株式	-7,692	-19,534	-19,553	-19,615	-19,874	-19,944
Total shareholders' equity 株主資本合計	717,104	698,891	687,632	692,484	679,351	697,751
Accumulated other comprehensive income その他の包括利益累計額						
Valuation difference on available-for-sale securities その他有価証券評価差額金	29,873	13,432	2,034	6,696	7,582	7,566
Revaluation reserve for land 土地再評価差額金	-86,847	-79,195	-77,878	-77,593	-47,314	-40,738
Foreign currency translation adjustment 為替換算調整勘定	-821	-556	-5,105	-4,765	-5,467	-7,469
Total accumulated other comprehensive income その他の包括利益累計額合計	-57,795	-66,320	-80,949	-75,662	-45,200	-40,640
Minority interests 少数株主持分	1,837	16,869	744	948	1,035	779
Total net assets 純資産合計	661,145	649,440	607,427	617,769	635,186	657,891
Total liabilities and net assets 負債純資産合計	1,630,022	1,791,052	1,810,573	1,916,927	1,934,236	2,086,097

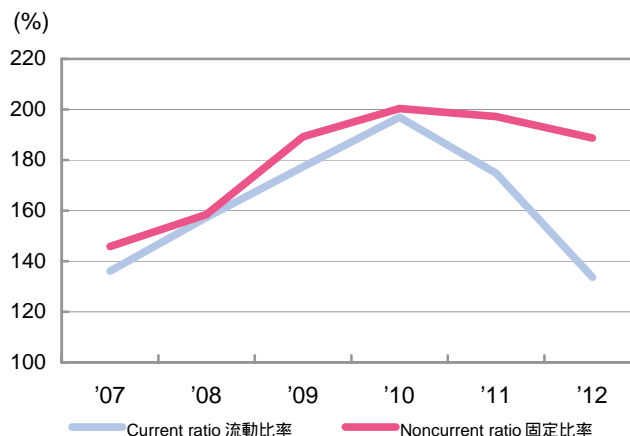


Analysis of Financial Position 財政状態

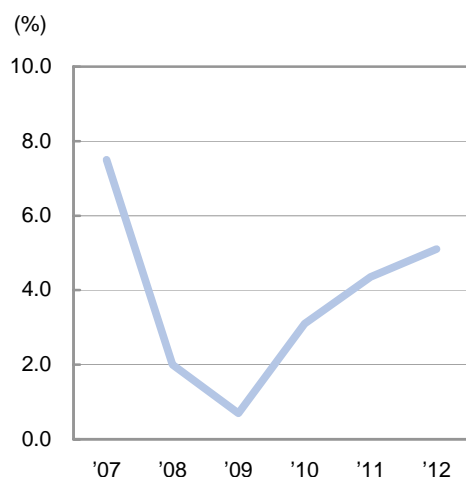
Net Asset Ratio 自己資本比率



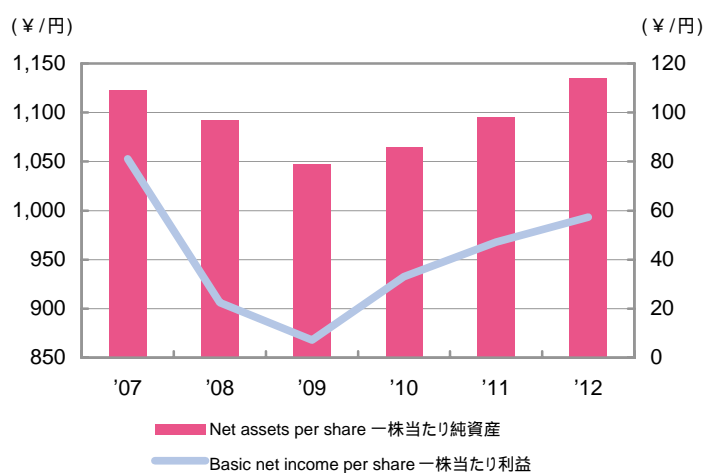
Current Ratio / Noncurrent Ratio 流動比率 / 固定比率



Return on Equity 自己資本当期純利益率



Net Assets per Share (left scale) 一株当たり純資産 (左目盛) Basic Net Income per Share (right scale) 一株当たり利益 (右目盛)



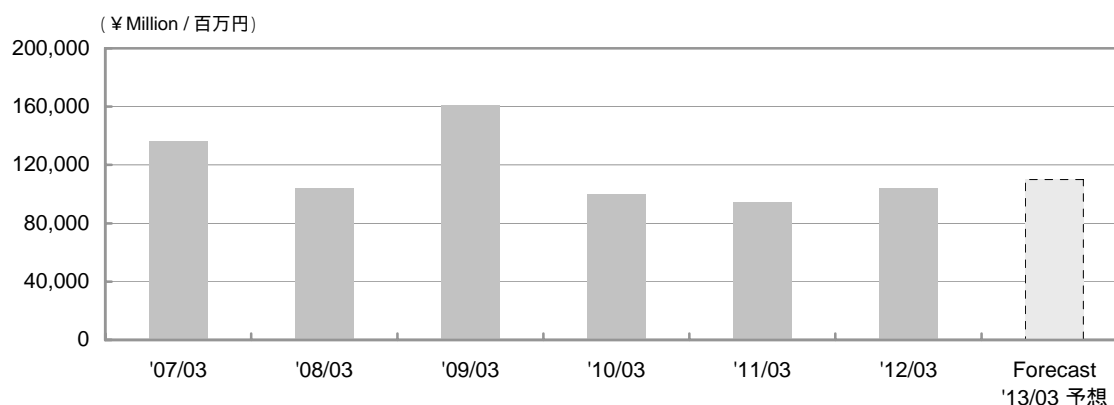
(%)

	'07/03	'08/03	'09/03	'10/03	'11/03	'12/03
Net asset ratio 自己資本比率	40.4	35.3	33.5	32.2	32.8	31.5
Current ratio 流動比率	136.1	157.3	177.4	197.0	174.8	133.7
Noncurrent ratio 固定比率	145.8	158.5	189.2	200.4	197.3	188.9
Return on equity 自己資本当期純利益率	7.5	2.0	0.7	3.1	4.4	5.1
Net assets per share (¥) 一株当たり純資産 (円)	1,122.88	1,092.04	1,047.50	1,065.15	1,095.62	1,135.46
Basic net income per share (¥) 一株当たり利益 (円)	81.15	22.46	7.20	33.00	47.09	57.36



Capital Investments 設備投資

Capital Investments 設備投資額



Capital Investments 設備投資額

(¥ Million / 百万円)

	'07/03	'08/03	'09/03	'10/03	'11/03	'12/03	Forecasts '13/03 予想
Capital investments 設備投資額	136,171	103,856	160,600	99,786	93,874	103,604	110,000
Single-Family Houses 戸建住宅	-	-	-	4,338	6,184	3,353	1,800
Rental Housing 賃貸住宅	-	-	-	26,343	15,938	20,296	14,500
Condominiums マンション	-	-	-	2,416	2,930	3,720	3,500
Existing Home Business 住宅ストック	-	-	-	635	964	548	1,200
Commercial Facilities 商業施設	-	-	-	19,633	30,053	25,899	25,700
Logistics, Business & Corporate Facilities 事業施設	-	-	-	26,528	18,402	29,199	34,500
Health & Leisure 健康余暇	-	-	-	2,584	3,967	3,945	7,100
Other Businesses その他	-	-	-	17,866	17,428	16,153	22,000
Adjustment 調整額	-	-	-	(559)	(1,996)	489	(300)

'11/03より、「資産除去債務に関する会計基準」の適用に伴う資産の増加額を含んでいます。

【 Reference / 参考 】

Previous Segmentation / 旧決算セグメント

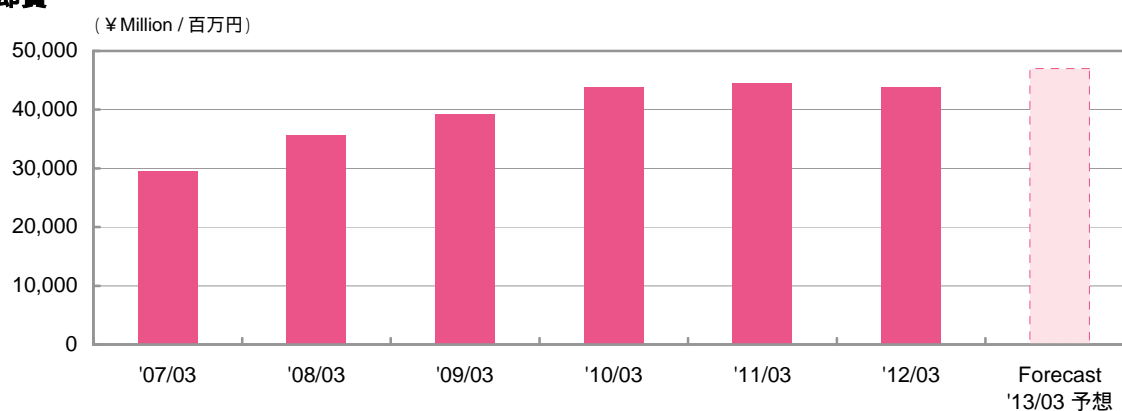
(¥ Million / 百万円)

	'07/03	'08/03	'09/03	'10/03
Capital investments 設備投資額	136,171	103,856	160,600	99,786
Residential business 住宅事業	12,599	10,484	50,112	33,784
Commercial construction business 商業建築事業	98,812	71,060	89,259	46,159
Resort hotels and sports life business リゾート・スポーツ施設事業	2,677	2,794	2,378	2,564
Home center business ホームセンター事業	3,119	733	1,074	524
Other businesses その他事業	19,907	18,719	19,424	17,310
Eliminations/Corporate 消去又は全社	(945)	63	(1,648)	(557)



Depreciation 減価償却費

Depreciation 減価償却費



Depreciation 減価償却費

(¥ Million / 百万円)

	'07/03	'08/03	'09/03	'10/03	'11/03	'12/03	Forecasts '13/03 予想
Depreciation 減価償却費	29,536	35,621	39,318	43,917	44,613	43,790	47,000
Single-Family Houses 戸建住宅	-	-	-	2,593	2,484	2,216	2,600
Rental Housing 賃貸住宅	-	-	-	5,792	6,474	6,197	6,500
Condominiums マンション	-	-	-	1,044	1,296	1,201	1,300
Existing Home Business 住宅ストック	-	-	-	357	414	380	400
Commercial Facilities 商業施設	-	-	-	12,519	12,756	12,362	14,000
Logistics, Business & Corporate Facilities 事業施設	-	-	-	4,198	4,328	4,616	5,000
Health & Leisure 健康余暇	-	-	-	2,641	2,618	2,371	2,400
Other Businesses その他	-	-	-	13,862	13,510	13,839	14,200
Adjustment 調整額	-	-	-	908	730	604	600

【 Reference / 参考 】

Previous Segmentation / 旧決算セグメント

(¥ Million / 百万円)

	'07/03	'08/03	'09/03	'10/03
Depreciation 減価償却費	29,536	35,621	39,318	43,917
Residential business 住宅事業	5,515	6,956	7,248	9,917
Commercial construction business 商業建築事業	8,971	10,923	13,979	16,715
Resort hotels and sports life business リゾート・スポーツ施設事業	1,915	2,579	2,859	2,524
Home center business ホームセンター事業	736	875	980	1,009
Other businesses その他事業	11,096	13,085	13,190	12,827
Eliminations/Corporate 消去又は全社	1,299	1,200	1,059	923



Analysis of Operations 業績

Consolidated Statements of Income

連結損益計算書

(¥ Million / 百万円)

	'07/03	'08/03	'09/03	'10/03	'11/03	'12/03	Forecasts '13/03予想
Net sales 売上高	1,618,450	1,709,254	1,690,956	1,609,883	1,690,151	1,848,797	1,900,000
Cost of sales 売上原価	1,283,587	1,360,348	1,357,820	1,303,881	1,352,937	1,468,844	1,504,000
Selling, general and administrative expenses 販売費及び一般管理費	249,183	259,784	259,555	243,288	249,516	264,996	278,000
Operating income 営業利益	85,678	89,120	73,580	62,714	87,697	114,955	118,000
Interest income and dividends income 受取利息・配当金	2,142	2,602	2,840	3,103	4,463	4,758	-
Equity in earnings of affiliates 持分法による投資利益	289	315	542	1,242	992	-	-
Total non-operating income 営業外収益計	10,609	10,176	12,663	12,352	11,331	11,601	10,100
Interest expenses 支払利息	1,750	3,371	5,160	6,869	7,207	6,368	-
Equity in losses of affiliates 持分法による投資損失	-	-	-	-	-	1,431	-
Total non-operating expenses 営業外費用計	6,931	38,006	46,388	15,030	19,980	18,051	17,100
Ordinary income 経常利益	89,356	61,290	39,855	60,036	79,049	108,506	111,000
Extraordinary income 特別利益	1,911	1,708	1,046	261	3,606	1,356	-
Extraordinary losses 特別損失	14,818	38,135	27,181	22,229	41,942	16,840	9,000
Income before income taxes and minority interests 税金等調整前当期純利益	76,449	24,862	13,720	38,069	40,713	93,021	102,000
Income taxes 法人税等	29,982	12,068	10,029	18,933	13,371	59,853	44,000
Minority interests in income (loss) 少数株主利益又は損失	73	-285	-479	22	74	-32	-
Net income 当期純利益	46,393	13,079	4,170	19,113	27,267	33,200	58,000
Basic net income per share (¥) 一株当たり利益(円)	81.15	22.46	7.20	33.00	47.09	57.36	100.22
Dividend per share (¥) 一株当たり配当金(円)	20.00	24.00	24.00	17.00	20.00	25.00	30.00
Dividend payout ratio (%) 配当性向(%)	24.6	106.8	333.4	51.5	42.5	43.6	29.9
Balance between financial income and expenses 金融収支	392	-769	-2,320	-3,765	-2,744	-1,610	-
Number of issued and outstanding shares (Thousands of share) 発行済株式数(千株)	587,158	579,256	579,171	579,091	578,806	578,715	-



Analysis of Operations 業績

Sales by Segment セグメント別売上高

(¥ 100 Million / 億円)

	'09/03	'10/03	'11/03	'12/03	Forecasts '13/03予想
Single-Family Houses 戸建住宅	3,561	3,259	3,224	3,363	3,400
Rental Housing 賃貸住宅	4,496	4,490	4,961	5,267	5,660
Condominiums マンション	1,187	1,193	1,409	1,288	1,540
Existing Home Business 住宅ストック	348	469	607	681	730
Commercial Facilities 商業施設	3,039	2,856	2,740	3,069	3,300
Logistics, Business & Corporate Facilities 事業施設	2,435	1,962	1,943	2,570	2,300
Health & Leisure 健康余暇	612	571	580	586	600
Other Businesses その他	2,223	2,109	2,236	2,556	2,520
Adjustment 調整額	(992)	(812)	(802)	(895)	(1,050)
Total 合計	16,909	16,098	16,901	18,487	19,000

Operating Income (Loss) by Segment セグメント別営業利益(損失)

(¥ 100 Million / 億円)

	'09/03	'10/03	'11/03	'12/03	Forecasts '13/03予想
Single-Family Houses 戸建住宅	30	62	72	110	145
Rental Housing 賃貸住宅	341	386	469	529	520
Condominiums マンション	-101	-183	53	37	70
Existing Home Business 住宅ストック	7	17	42	45	45
Commercial Facilities 商業施設	339	344	335	331	390
Logistics, Business & Corporate Facilities 事業施設	333	217	115	258	170
Health & Leisure 健康余暇	-10	-5	-8	0	10
Other Businesses その他	49	10	36	81	100
Adjustment 調整額	(252)	(222)	(240)	(246)	(270)
Total 合計	735	627	876	1,149	1,180



Reference Materials
参考資料

Rental Housing / Condominiums
賃貸住宅 / マンション

Management of rental housing units

賃貸住宅管理戸数の推移

(Units / 戸数)

		'07/03	'08/03	'09/03	'10/03	'11/03	'12/03
Daiwa Living Co., Ltd. 大和リビング	Management of rental housing units 賃貸住宅管理戸数	159,288	187,460	213,423	243,526	268,046	292,478
	Lump-sum contracts (occupancy guarantee) 一括借上(入居保証)戸数	126,647	152,012	176,116	204,354	226,870	253,634
	Occupancy rates(%) 入居率(%)	96.3	96.6	96.1	96.2	96.7	97.5
Daiwa Lease Co., Ltd. 大和リース	Management of rental housing units 賃貸住宅管理戸数	3,851	4,565	5,291	-	-	-
	Lump-sum contracts (occupancy guarantee) 一括借上(入居保証)戸数	3,717	4,425	5,183	-	-	-
	Occupancy rates(%) 入居率(%)	93.4	95.3	90.3	-	-	-
Nihon Jyutaku Ryutu Co., Ltd. 日本住宅流通	Management of rental housing units 賃貸住宅管理戸数	9,757	10,783	12,076	12,996	13,596	14,108
	Lump-sum contracts (occupancy guarantee) 一括借上(入居保証)戸数	8,029	8,991	9,959	10,570	11,064	11,585
	Occupancy rates(%) 入居率(%)	93.8	94.3	94.0	94.5	94.8	95.8
Total 3社計	Management of rental housing units 賃貸住宅管理戸数	172,896	202,808	230,790	256,522	281,642	306,586
	Lump-sum contracts (occupancy guarantee) 一括借上(入居保証)戸数	138,393	165,428	191,258	214,924	237,934	265,219
	Occupancy rates(%) 入居率(%)	96.1	96.5	95.8	96.2	96.6	97.4

Note: Daiwa Lease relegated management of rental housing to Daiwa Living in April 2009.
注: 2009年4月より大和リースの住宅事業は、大和リビングに移管されています。

Management of condominium units

分譲型マンション管理戸数

(Units / 戸数)

		'07/03	'08/03	'09/03	'10/03	'11/03	'12/03
Daiwa Service Co., Ltd. ダイワサービス	Management of condominium units 管理戸数	52,587	58,275	63,271	67,945	71,629	76,748
	Entrustment agreements with HOAs 管理組合からの受託棟数	951	1,028	1,095	1,152	1,195	1,253
Daiwa LifeNext Co., Ltd. 大和ライフネクスト	Management of condominium units 管理戸数	-	-	-	129,937	132,503	137,816
	Entrustment agreements with HOAs 管理組合からの受託棟数	-	-	-	2,178	2,209	2,281
Global Community Co., Ltd. グローバルコミュニティ	Management of condominium units 管理戸数	-	-	-	-	-	68,893
	Entrustment agreements with HOAs 管理組合からの受託棟数	-	-	-	-	-	1,578
Total 3社計	Management of condominium units 管理戸数	52,587	58,275	63,271	197,882	204,132	283,457
	Entrustment agreements with HOAs 管理組合からの受託棟数	951	1,028	1,095	3,330	3,404	5,112

Note: 1. Cosmos Life became a consolidated subsidiary in September 2009, and changed its name to Daiwa LifeNext in April 2010.
2. Global Community became a consolidated subsidiary on March 31, 2012.
注: 1. 2009年9月より「コスモスライフ」を連結子会社化し、2010年4月より「大和ライフネクスト」に社名変更しております。
2. グローバルコミュニティは、2012年3月末に新たに連結子会社となっております。



Reference Materials
参考資料

Commercial Facilities

商業施設

Sublease areas of commercial construction

転貸建物面積の推移

		'07/03	'08/03	'09/03	'10/03	'11/03	'12/03
Daiwa Lease Co., Ltd. 大和リース	Total leasing floor space(m ²) 貸付可能面積(m ²)	1,250,863	1,424,599	1,581,745	1,631,809	1,646,605	1,638,147
	Leasing floor space occupied(m ²) 入居賃貸面積(m ²)	1,225,480	1,389,283	1,538,349	1,581,713	1,601,849	1,611,058
	Tenants テナント数	1,882	2,092	2,322	2,478	2,554	2,621
	Occupancy rates(%)* 入居率(%)*	98.0	97.5	97.3	96.9	97.3	98.3
Daiwa Information Service Co., Ltd. 大和情報サービス	Total leasing floor space(m ²) 貸付可能面積(m ²)	891,904	1,004,589	1,129,528	1,236,900	1,280,332	1,291,142
	Leasing floor space occupied(m ²) 入居賃貸面積(m ²)	886,370	991,153	1,113,035	1,220,523	1,265,075	1,283,205
	Tenants テナント数	1,405	1,564	1,773	2,001	2,096	2,221
	Occupancy rates(%)* 入居率(%)*	99.4	98.7	98.5	98.7	98.8	99.4
Daiwa Royal Co., Ltd. ダイワロイヤル	Total leasing floor space(m ²) 貸付可能面積(m ²)	871,292	920,013	958,845	1,047,860	1,097,838	1,146,331
	Leasing floor space occupied(m ²) 入居賃貸面積(m ²)	867,054	914,545	944,568	1,032,142	1,085,583	1,126,694
	Tenants テナント数	1,488	1,583	1,665	1,790	1,885	2,021
	Occupancy rates(%)* 入居率(%)*	99.5	99.4	98.5	98.5	98.9	98.3
Total 3社計	Total leasing floor space(m ²) 貸付可能面積(m ²)	3,014,059	3,349,201	3,670,118	3,916,569	4,024,775	4,075,620
	Leasing floor space occupied(m ²) 入居賃貸面積(m ²)	2,978,904	3,294,981	3,595,952	3,834,378	3,952,507	4,020,957
	Tenants テナント数	4,775	5,239	5,760	6,269	6,535	6,863
	Occupancy rates(%)* 入居率(%)*	98.8	98.4	98.0	97.9	98.2	98.7

*Leasing floor space occupied/Total leasing floor space

*入居面積/賃貸可能面積

【 Reference / 参考 】

Management of Owned Commercial Facilities

自社保有商業施設の運営状況

		'10/03	'11/03	'12/03
Daiwa House Industry Co., Ltd. 大和ハウス工業	Total leasing floor space(m ²) 貸付可能面積(m ²)	349,153	380,475	378,165
	Leasing floor space occupied(m ²) 入居賃貸面積(m ²)	322,550	361,442	366,469
	Tenants テナント数	680	695	730
	Occupancy rates(%)* 入居率(%)*	92.4	95.0	96.9



Reference Materials
参考資料

Health & Leisure
健康余暇

DAIWA ROYAL HOTELS
ダイワロイヤルホテルズ

			'08/03	'09/03	'10/03	'11/03	'12/03
Number of guests 宿泊お客様数(人)	1H	上期	1,636,366	1,596,953	1,490,678	1,714,207	1,644,814
	2H	下期	1,463,770	1,343,032	1,369,155	1,407,111	1,496,091
Room occupancy rates(%) 客室稼働率(%)	1H	上期	55.8	53.7	49.0	56.7	53.5
	2H	下期	53.4	46.9	48.1	49.2	52.2
Number of Daiwa Royal club members メンバーズ期末会員数(人)			8,968	8,634	8,288	8,014	7,812
Number of Daiwa Royal Hotels ホテル数			30	30	30	30	29

Golf courses
ゴルフ場

			'08/03	'09/03	'10/03	'11/03	'12/03
Number of guests ゴルフ場ご利用お客様数(人)	1H	上期	194,684	196,277	200,608	199,787	186,816
	2H	下期	159,077	162,595	164,633	152,161	150,928
Number of members 期末会員数(人)	1H	上期	5,054	4,643	4,069	3,877	3,727
	2H	下期	4,928	4,492	3,944	3,816	3,662
Number of golf courses ゴルフ場数			10	10	10	10	10

Sports club NAS
スポーツクラブN A S

			'08/03	'09/03	'10/03	'11/03	'12/03
Number of members 期末会員数(人)			93,034	96,687	97,929	101,419	112,395
Number of sports clubs スポーツクラブ数			49	53	53	52	52



Reference Materials
参考資料

Other Businesses
その他事業

City-Center Hotels
都市型ホテル部門

			(Rooms / 客室数)				
			'08/03	'09/03	'10/03	'11/03	'12/03
Room occupancy rates (%) 客室稼働率 (%)	1H	上期	78.3	74.8	71.7	73.5	75.5
	2H	下期	74.2	69.4	70.6	73.0	77.9
Daiwa Roynet Hotels ダイワロイネットホテル (ダイワロイヤル)			(10) 2,085	(14) 2,916	(20) 4,354	(28) 6,000	(31) 6,715
Royton Sapporo ロイトン札幌 (大和ハウス工業)			(1) 292	(1) 292	(1) 292	(1) 292	(1) 292
OSAKA DAI-ICHI HOTEL 大阪第一ホテル (大阪マルビル)			(1) 447	(1) 447	(1) 446	(1) 446	(1) 446
Total 合計			(12) 2,824	(16) 3,655	(22) 5,092	(30) 6,738	(33) 7,453

(Note) Figures in parentheses indicate the number of hotels in each category. / (注) ()内はホテル数

Home Center
ホームセンター部門

			'08/03	'09/03	'10/03	'11/03	'12/03
Number of customers (Thousands) 購入お客様数 (千人)	1H	上期	12,179	13,040	12,825	12,703	12,729
	2H	下期	11,576	11,626	11,714	12,091	12,033
Sales account per customer (¥) お客様1人当たり購入単価 (円)	1H	上期	2,337	2,303	2,255	2,239	2,362
	2H	下期	2,451	2,365	2,320	2,404	2,490
Sales floor space (except out-mall selling space) (m ²) 期末店舗面積 (外売場を除く) (m ²)			233,936	234,749	220,308	215,806	222,353
Number of stores (Stores) 期末店舗数 (店)			47	48	47	46	49

(Note) Excluding home renovation. / (注) リフォームを除く

Daiwa House
Group

Reference Materials

参考資料

Overseas Businesses

海外事業の紹介

Real Estate Project in China
中国プロジェクト

(As of end of April 2012 / 2012年4月末現在)

Project name プロジェクト名	Yihe Champs-Elysees (Yihe Xiangxie) イワ・シャンゼリゼ (頤和香榭)	Yihe Xinghai イワ・セイカイ (頤和星海)	The Grace Residence グレース・レジデンス (和風雅致)	Wuxi China Wu Culture Expo Park 無錫呉博園(仮称)	Tianning District, Changzhou Project 常州天寧区 プロジェクト(仮称)
Location 地域	Dalian 大連市	Dalian (Site of Medical University) 大連市 (医科大跡地)	Suzhou (Industrial Park) 蘇州市 (工業園区)	Wuxi New Zone, Wuxi City, Chiangu 江蘇省無錫市 (無錫新区)	Tianning District, Changzhou City, Chiangu 江蘇省常州市 (天寧区)
Construction 着工	2007/05	2009/07	2009/05	2012/09 (scheduled予定)	2013/04 (scheduled予定)
Sales starts 販売開始	2007/10	2010/8	2010/05	2013/07 (scheduled予定)	2014/04 (scheduled予定)
Completion 竣工	2009/06	2012 & 2014 (scheduled予定)	2011/10	2014/12 (scheduled予定)	2016 (scheduled予定)
Developers 開発事業体	Dalian Dahezongsheng Estate Co., Ltd. 大連大和中盛房地產 有限公司		Daiwa House (Suzhou) Real Estate Development Co., Ltd. 大和房屋(蘇州) 房地產開發有限公司	Daiwa House (Wuxi) Real Estate Development Co., Ltd. 大和房屋(無錫) 房地產開發有限公司	Daiwa House (Changzhou) Real Estate Development Co., Ltd. 大和房屋(常州) 房地產開發有限公司
	Daiwa House Industry;50% stake 大和ハウス工業; 50%出資		Daiwa House Industry;100% stake 大和ハウス工業; 100%出資		
Site area 敷地面積	63,550m ²	156,440m ²	76,572m ²	81,751m ²	74,480m ²
Total floor area 延床面積	117,533m ²	568,411m ²	122,501m ²	83,210m ²	186,900m ²
Total sales units (Facilities) 販売戸数(用途)	963 Residential facilities 分譲マンション: 852 Commercial facilities 商業施設: 111	2,143 Residential facilities 分譲マンション Commercial facilities 商業施設	902 Residential facilities 分譲マンション	428 Residential facilities 分譲マンション:286 Town houses タウンハウス:142	約1,200 Residential facilities 分譲マンション Commercial facilities 商業施設

Note: The information in this table is valid as of April 2012; but plans and their details are subject to future economic trends and regulatory changes in China, and by authorities in Dalian and Suzhou.
注)本表での掲載内容については、2012年4月現在のものであり、今後の状況や、中国及び大連市、蘇州市の不動産開発にかかわる規定や条例により、計画や内容が一部変更されることがあります。



Reference Materials 参考資料

Overseas Businesses

海外事業の紹介

At a glance
拠点紹介

(As of end of April 2012 / 2012年4月末現在)

Nation 国	Area 地区	Company 会社名	Businesses 事業内容
China 中華人民共和国	Dalian 大連	Dalian Civil Aviation Hotel Co., Ltd. 大連民航大廈有限公司	Management and operation of hotel and building ホテル、ビル管理・運営
		Dalian Acacia Town Villa Co., Ltd. 大連槐城別墅有限公司	Operation of rental housing 賃貸住宅運営
		DH (Dalian) Administrative Management Consulting Center Co., Ltd. 大和事務処理中心(大連)有限公司	Clerical work outsourcing B P O 事業*
		Dalian Dahezhongsheng Estate Co., Ltd. 大連大和中盛房地產有限公司	Development and sales of condominiums 分譲マンション開発・販売
	Beijing 北京	Beijing East Palace Apartment Co., Ltd. 北京東苑公寓有限公司	Operation of rental housing 賃貸住宅運営
	Tianjin 天津	Tianjin Jiuhu International Villa Co., Ltd. 天津九河国際村有限公司	Operation of rental housing 賃貸住宅運営
		Tewoo Daiwa House (Tianjin) Real Estate Development Co., Ltd. 天物大和房屋(天津)置業有限公司	Development and marketing of condominiums 不動産コンサルティング
	Suzhou 蘇州	Daiwa House Investment Corporation 大和房屋(中国)投資有限公司	Investment holding company 持株会社
		Daiwa House (Suzhou) Real Estate Development Co., Ltd. 大和房屋(蘇州)房地產開発有限公司	Development and sales of condominiums 分譲マンション開発・販売
		Shanghai International Realty Co., Ltd. 上海国際不動産有限公司	Operation of rental housing 賃貸住宅運営
	Shanghai 上海	Shanghai Office 上海駐在員事務所	
		Daiwa Logistics (Shanghai) Co., Ltd. 大和国際貨運代理(上海)有限公司	Logistics service 物流事業
	Wuxi 無錫	Daiwa House (Wuxi) Real Estate Development Co., Ltd. 大和房屋(無錫)房地產開発有限公司	Development and sales of condominiums 分譲マンション開発・販売
	Changzhou 常州	Daiwa House (Changzhou) Real Estate Development Co., Ltd. 大和房屋(常州)房地產開発有限公司	Development and sales of condominiums 分譲マンション開発・販売
Vietnam ベトナム	Hanoi ハノイ	Daiwa House Vietnam Co., Ltd. ダイワハウスベトナム	Clerical work outsourcing B P O 事業*
	Ho Chi Minh ホーチミン	Ho Chi Minh Office ホーチミン事務所	
Taiwan 台湾	Taipei 台北	Taiwan Branch 台湾支店	Construction and agency 建設請負・仲介
Malaysia マレーシア	Kuala Lumpur クアラルンプール	Malaysia Office マレーシア駐在員事務所	
Australia オーストラリア	Brisbane ブリスベン	Daiwa House Australia Pty Ltd ダイワハウスオーストラリア	Acquisition and development of real estate 不動産事業
United States of America アメリカ合衆国	Delaware デラウェア州	Daiwa House USA Inc. ダイワハウスUSA	Holding corporation 持株会社
	California カリフォルニア州	Daiwa House California ダイワハウスカリフォルニア	Acquisition and development of real estate 不動産事業
	Guam グアム準州	Daiwa House Guam Co., Ltd. ダイワハウスグアム	Acquisition and development of real estate 不動産事業

*BPO事業 = ビジネス・プロセス・アウトソーシング事業



Reference Materials
参考資料

Performance Indicators of Major Companies in the Daiwa House Group

大和ハウスグループ主要各社の経営指標

		(¥ Million / 百万円)						
		Net Sales	Operating income	Ordinary income	Net income	Total assets	Net assets	Interest-bearing liabilities (excl. lease obligations)
		売上高	営業利益	経常利益	当期純利益	総資産	純資産	有利子負債 (リース債務除く)
Daiwa House Industry Co., Ltd. (non-consolidated) 大和ハウス工業 (個別)	'09/03	1,152,431	47,503	28,320	5,578	1,337,500	542,193	245,000
	'10/03	1,034,834	38,782	39,045	12,969	1,418,199	545,317	345,000
	'11/03	1,058,103	58,458	57,817	12,713	1,400,310	549,017	293,000
	'12/03	1,116,665	64,840	65,081	18,077	1,524,407	558,358	297,700
Daiwa Living Co., Ltd. 大和リビング	'09/03	152,867	5,729	5,651	3,296	58,263	17,631	-
	'10/03	176,049	3,765	3,990	2,788	60,078	18,314	-
	'11/03	195,278	5,246	5,147	2,691	66,963	20,168	426
	'12/03	217,875	7,881	8,108	4,330	76,370	23,731	1,133
Daiwa Lease Co., Ltd. 大和リース	'09/03	136,281	6,412	2,879	-1,350	306,700	101,259	37,000
	'10/03	127,797	7,627	6,601	3,069	307,007	104,371	41,900
	'11/03	128,593	7,647	5,993	1,709	307,366	105,122	43,100
	'12/03	175,988	19,648	18,686	9,619	328,366	114,576	29,700
Royal Home Center Co., Ltd. ロイヤルホームセンター	'09/03	63,505	1,340	1,496	429	45,207	33,952	3,500
	'10/03	61,211	1,094	1,168	-483	42,890	33,340	1,500
	'11/03	62,362	1,705	1,475	189	44,643	33,529	1,000
	'12/03	64,456	1,481	1,408	623	44,978	34,097	-
Daiwa Royal Co., Ltd. ダイワロイヤル	'09/03	32,316	3,020	3,696	1,930	70,096	8,167	6,370
	'10/03	35,810	2,127	2,623	1,102	79,554	8,690	12,270
	'11/03	40,838	2,764	2,982	998	95,138	9,358	17,270
	'12/03	45,672	3,823	3,855	1,543	102,171	10,602	17,270
Daiwa Resort Co., Ltd. 大和リゾート	'09/03	49,383	95	-845	-5,052	67,186	13,922	-
	'10/03	44,811	135	310	-3,665	61,520	10,257	-
	'11/03	45,073	22	62	-3,297	56,719	6,959	-
	'12/03	44,388	118	69	-3,742	52,438	3,217	-
Daiwa Rakuda Industry Co., Ltd. ダイワラクダ工業	'09/03	41,476	232	344	88	35,956	20,252	-
	'10/03	38,672	745	876	436	35,693	20,661	-
	'11/03	39,982	585	434	129	36,241	20,632	-
	'12/03	43,112	1,106	1,086	455	37,041	21,103	-



Reference Materials
参考資料

Performance Indicators of Major Companies in the Daiwa House Group

大和ハウスグループ主要各社の経営指標

(¥ Million / 百万円)

	Net Sales	Operating income	Ordinary income	Net income	Total assets	Net assets	Interest-bearing liabilities (excl. lease obligations)	
	売上高	営業利益	経常利益	当期純利益	総資産	純資産	有利子負債 (リース債務除く)	
Daiwa Logistics Co., Ltd. 大和物流	'09/03	33,814	1,417	1,292	722	26,483	15,670	5,200
	'10/03	31,706	1,442	1,360	747	30,475	16,200	8,337
	'11/03	34,977	1,530	1,545	593	39,369	16,555	8,537
	'12/03	40,616	1,627	1,522	1,471	39,665	17,866	6,237
Daiwa Information Service Co., Ltd. 大和情報サービス	'09/03	32,691	2,534	2,727	669	68,648	6,793	3,144
	'10/03	35,711	2,943	2,744	1,515	72,102	8,107	2,432
	'11/03	37,245	3,287	3,378	529	76,388	8,182	2,474
	'12/03	37,986	3,392	3,447	1,543	78,057	9,567	1,464
Daiwa Lifenext Co., Ltd. 大和ライフネクスト	'11/03	32,404	2,624	2,577	1,464	12,519	7,188	-
	'12/03	33,471	2,613	2,633	1,494	14,447	8,284	-
Nihon Jyutaku Ryutu Co., Ltd. 日本住宅流通	'09/03	18,319	205	172	8	14,614	3,326	3,906
	'10/03	20,452	440	441	219	15,181	3,544	3,838
	'11/03	22,281	614	608	-159	15,457	3,318	3,474
	'12/03	22,023	731	707	172	15,814	3,490	1,569
Daiwa Service Co., Ltd. ダイワサービス	'09/03	24,107	997	877	514	11,246	5,529	-
	'10/03	22,631	1,000	1,476	975	11,618	6,350	-
	'11/03	20,470	653	580	421	11,604	6,479	-
	'12/03	21,119	793	1,000	474	13,083	6,827	900
Daiwa House Industry Co., Ltd. (consolidated) 大和ハウス工業 (連結)	'09/03	1,690,956	73,580	39,855	4,170	1,810,573	607,427	341,974
	'10/03	1,609,883	62,714	60,036	19,113	1,916,927	617,769	458,360
	'11/03	1,690,151	87,697	79,049	27,267	1,934,236	635,186	395,556
	'12/03	1,848,797	114,955	108,506	33,200	2,086,097	657,891	383,625
	Forecasts '13/03予想	1,900,000	118,000	111,000	58,000	-	-	-
Parent company's share of the Group total (Times) 連単倍率 (倍)	'09/03	1.47	1.55	1.41	0.75	-	-	-
	'10/03	1.56	1.62	1.54	1.47	-	-	-
	'11/03	1.60	1.50	1.37	2.14	-	-	-
	'12/03	1.66	1.77	1.67	1.84	-	-	-


Financial Statements
財務諸表
Non-Consolidated Balance Sheets
貸借対照表

(¥ Million / 百万円)

	'07/03	'08/03	'09/03	'10/03	'11/03	'12/03
Assets						
資産の部						
Current assets						
流動資産						
Cash and deposits						
現金預金	52,186	42,358	58,195	138,706	97,697	184,420
Notes receivable, accounts receivable from completed construction contracts and other						
受取手形・売掛金	34,224	33,579	23,819	43,499	62,677	50,066
Short-term investment securities						
有価証券	-	20	-	6	6	6
Inventories						
たな卸資産	404,124	457,722	364,009	269,544	264,977	308,614
Costs on uncompleted construction contracts						
未成工事支出金	56,652	70,035	54,663	11,228	10,041	10,478
Land for sale						
販売用土地	279,133	291,740	226,789	203,407	205,357	232,548
Single-family houses for sale						
戸建	98,132	120,449	100,488	84,296	85,267	93,240
Condominiums for sale						
マンション	130,532	127,870	96,352	85,782	96,268	107,427
Other						
その他	50,468	43,420	29,949	33,329	23,822	31,879
Buildings for sale						
販売用建物	57,323	84,005	72,090	48,717	42,454	57,714
Single-family houses for sale						
戸建	14,009	16,435	15,021	9,174	11,372	15,108
Condominiums for sale						
マンション	41,387	66,853	57,048	36,611	28,086	29,512
Other						
その他	1,926	716	20	2,931	2,994	13,093
Other						
その他の流動資産	43,001	66,194	57,787	62,494	87,253	66,125
Allowance for doubtful accounts						
貸倒引当金	-1,416	-815	-987	-2,400	-2,156	-1,289
Total current assets	532,120	599,060	502,824	511,849	510,455	607,944
流動資産合計						
Noncurrent assets						
固定資産						
Property, plant and equipment						
有形固定資産	314,267	327,077	395,843	420,817	389,866	382,450
Buildings and structures						
建物及び構築物	61,015	72,953	129,291	144,892	125,952	123,614
Land						
土地	234,503	231,020	248,397	254,006	247,870	240,287
Other						
その他	18,748	23,102	18,154	21,918	16,043	18,547
Intangible assets						
無形固定資産	7,533	7,516	7,553	7,924	10,359	14,039
Investments and other assets						
投資その他の資産	346,520	399,884	431,278	477,608	489,628	519,972
Total noncurrent assets	668,321	734,477	834,676	906,349	889,854	916,462
固定資産合計						
Total assets	1,200,441	1,333,538	1,337,500	1,418,199	1,400,310	1,524,407
資産合計						

Daiwa House
GroupFinancial Statements
財務諸表Non-Consolidated Balance Sheets
貸借対照表

(¥ Million / 百万円)

	'07/03	'08/03	'09/03	'10/03	'11/03	'12/03
Liabilities						
負債の部						
Current liabilities						
流動負債						
Notes payable, accounts payable for construction contracts and other 支払手形・工事未払金等	216,105	159,798	98,126	82,342	97,117	171,517
Commercial papers コマーシャル・ペーパー	-	20,000	-	-	-	-
Current portion of long-term loans payable 一年以内返済予定の長期借入金	-	-	-	-	-	129,700
Income taxes payable 未払法人税・事業税	9,334	16,362	540	17,983	431	6,147
Advances received on uncompleted construction contracts 未成工事受入金	59,651	55,615	59,534	24,968	30,386	45,771
Other その他の流動負債	164,060	199,263	184,994	188,932	204,366	219,008
Total current liabilities	449,152	451,040	343,195	314,227	332,301	572,144
Noncurrent liabilities						
固定負債						
Bonds payable 社債	-	-	-	100,000	100,000	100,000
Long-term loans payable 長期借入金	-	145,000	245,000	245,000	193,000	68,000
Other その他の固定負債	158,080	176,241	207,111	213,654	225,991	225,903
Total noncurrent liabilities	158,080	321,241	452,111	558,654	518,991	393,903
Total liabilities	607,232	772,282	795,306	872,881	851,293	966,048
Net assets						
純資産の部						
Shareholders' equity						
株主資本						
Capital stock 資本金	110,120	110,120	110,120	110,120	110,120	110,120
Capital surplus 資本剰余金	228,795	228,786	228,786	228,786	228,786	228,786
Retained earnings 利益剰余金	339,441	327,925	317,951	316,720	287,812	291,139
Treasury stock 自己株式	-24,950	-36,791	-36,810	-36,873	-37,132	-37,201
Total shareholders' equity	653,407	630,040	620,046	618,753	589,586	592,844
Valuation and translation adjustments						
評価・換算差額等						
Valuation difference on available-for-sale securities その他有価証券評価差額金	29,585	13,784	3,127	7,258	8,369	8,260
Revaluation reserve for land 土地再評価差額金	-89,784	-82,569	-80,980	-80,694	-48,939	-42,746
Total valuation and translation adjustments	-60,198	-68,785	-77,853	-73,436	-40,569	-34,486
Total net assets	593,208	561,255	542,193	545,317	549,017	558,358
Total liabilities and net assets	1,200,441	1,333,538	1,337,500	1,418,199	1,400,310	1,524,407


Financial Statements
財務諸表
Non-Consolidated Statements of Income
損益計算書

(¥ Million / 百万円)

	'07/03	'08/03	'09/03	'10/03	'11/03	'12/03	Forecasts '13/03予想
Net sales 売上高	1,185,664	1,157,660	1,152,431	1,034,834	1,058,103	1,116,665	1,164,000
Cost of sales 売上原価	931,920	913,917	927,862	832,796	833,616	874,935	913,000
Selling, general and administrative expenses 販売費及び一般管理費	192,750	180,498	177,065	163,254	166,028	176,890	183,000
Operating income 営業利益	60,993	63,245	47,503	38,782	58,458	64,840	68,000
Interest income and dividends income 受取利息・配当金	2,446	6,531	9,548	4,814	7,529	6,357	9,600
Total non-operating income 営業外収益計	7,902	11,243	13,599	9,500	11,926	11,607	13,600
Interest expenses 支払利息	361	1,198	2,962	3,473	3,761	3,201	3,200
Total non-operating expenses 営業外費用計	3,259	24,529	32,782	9,237	12,567	11,365	9,100
Ordinary income 経常利益	65,636	49,959	28,320	39,045	57,817	65,081	72,500
Extraordinary income 特別利益	1,264	991	691	537	3,548	2,701	-
Extraordinary losses 特別損失	6,893	39,288	17,572	16,343	43,541	16,446	7,000
Income before income taxes and minority interests 税引前当期純利益	60,007	11,662	11,439	23,240	17,824	51,336	65,500
Income taxes 法人税等	21,714	4,215	5,861	10,271	5,111	33,258	25,000
Net income 当期純利益	38,292	7,446	5,578	12,969	12,713	18,077	40,500

Capital Investments (of which, investment property)
設備投資額 (内、投資用不動産)

(¥ Million / 百万円)

	'07/03	'08/03	'09/03	'10/03	'11/03	'12/03	Forecasts '13/03予想
Capital investments 設備投資額	38,599	59,715	99,280	61,909	45,942	46,380	60,000
Investment property 内、投資用不動産	23,355	48,958	79,721	50,534	26,286	32,040	40,000
Rental housing 賃貸住宅	467	-	23,564	22,056	9,053	16,860	7,835
Commercial facilities 商業施設	19,939	31,015	34,359	6,836	3,282	4,007	4,000
Logistics, Business & corporate facilities 事業施設	2,949	17,943	21,798	21,642	13,951	11,172	28,165



Analysis of Operations 業績

Sales by Business Segment 事業別売上高

(¥ Million / 百万円)

		'10/03	'11/03	'12/03	Forecasts '13/03予想
Single-family houses 住宅	Custom-build houses 戸建住宅	249,364	244,337	238,327	240,000
	Houses (of housing subdivisions) 分譲住宅	32,231	32,891	40,192	42,000
	Land (including land for housing subdivisions) 土地	44,369	45,433	57,742	58,000
	Sub-total 小計	325,965	322,662	336,262	340,000
Rental housing 集合住宅		267,602	287,634	296,138	303,500
Condominiums マンション		92,412	98,657	85,023	97,000
Existing home business 住宅ストック		39,633	51,496	57,927	60,200
Commercial facilities 商業施設		169,135	154,331	180,094	196,400
Logistics, Business & corporate facilities 事業施設		131,631	134,139	150,141	155,900
Resort hotels and golf courses 観光		4,505	4,236	3,958	4,000
Other その他		3,947	4,944	7,117	7,000
Total 合計		1,034,834	1,058,103	1,116,665	1,164,000

Gross Profit Ratio by Business Segment 事業別売上総利益率

(%)

		'10/03	'11/03	'12/03	Forecasts '13/03予想
Single-family houses 住宅	Custom-build houses 戸建住宅	23.3	24.5	24.7	24.6
	Houses (of housing subdivisions) 分譲住宅	21.7	22.7	21.1	20.5
	Land (including land for housing subdivisions) 土地	-15.2	-19.9	-5.0	2.9
	Sub-total 小計	17.9	18.1	19.1	20.4
Rental housing 集合住宅		25.3	25.7	26.6	24.7
Condominiums マンション		-10.4	14.5	15.6	16.6
Existing home business 住宅ストック		29.4	33.2	32.2	32.5
Commercial facilities 商業施設		25.1	25.2	24.8	23.6
Logistics, Business & corporate facilities 事業施設		23.0	15.2	13.4	14.2
Resort hotels and golf courses 観光		22.3	20.5	19.7	22.4
Other その他		3.7	10.2	18.5	20.7
Total 合計		19.5	21.2	21.6	21.6



Analysis of Operations 業績

Orders Received and Sales by Business Segment 事業別 受注高・売上高の状況

Orders received 受注高

(Units / 戸, ¥100 Million / 億円)

		'11/03		'12/03		Forecasts '13/03 予想	
		Units/戸数	Amount/金額	Units/戸数	Amount/金額	Units/戸数	Amount/金額
Single-family houses 住宅	Custom-build houses 戸建住宅	8,371	2,428	8,000	2,393	8,130	2,439
	Houses (of housing subdivisions) 分譲住宅	1,421	340	1,659	397	1,770	406
	Land (including land for housing subdivisions) 土地	-	496	-	566	-	555
	Sub-total 小計	9,792	3,265	9,659	3,357	9,900	3,400
Rental housing 集合住宅	26,861	2,941	28,557	3,225	31,760	3,300	
Condominiums マンション	2,389	868	2,788	968	3,030	990	
Existing home business 住宅ストック	-	538	-	594	-	615	
Commercial facilities 商業施設	-	1,537	-	1,801	-	1,990	
Logistics, Business & corporate facilities 事業施設	-	1,266	-	1,556	-	1,580	
Resort hotels and golf courses 観光	-	42	-	39	-	40	
Other その他	-	53	-	71	-	85	
Total 合計		39,042	10,513	41,004	11,615	44,690	12,000

Sales 売上高

(Units / 戸, ¥100 Million / 億円)

		'11/03		'12/03		Forecasts '13/03 予想	
		Units/戸数	Amount/金額	Units/戸数	Amount/金額	Units/戸数	Amount/金額
Single-family houses 住宅	Custom-build houses 戸建住宅	8,133	2,443	8,323	2,383	8,080	2,400
	Houses (of housing subdivisions) 分譲住宅	1,370	328	1,676	401	1,830	420
	Land (including land for housing subdivisions) 土地	-	454	-	577	-	580
	Sub-total 小計	9,503	3,226	9,999	3,362	9,910	3,400
Rental housing 集合住宅	25,224	2,876	27,115	2,961	29,260	3,035	
Condominiums マンション	2,687	986	2,372	850	2,910	970	
Existing home business 住宅ストック	-	514	-	579	-	602	
Commercial facilities 商業施設	-	1,543	-	1,800	-	1,964	
Logistics, Business & corporate facilities 事業施設	-	1,341	-	1,501	-	1,559	
Resort hotels and golf courses 観光	-	42	-	39	-	40	
Other その他	-	49	-	71	-	70	
Total 合計		37,414	10,581	39,486	11,166	42,080	11,640

Note: Amounts less than 100 million have been eliminated.
注) 億円未満は切り捨てて表示しております。

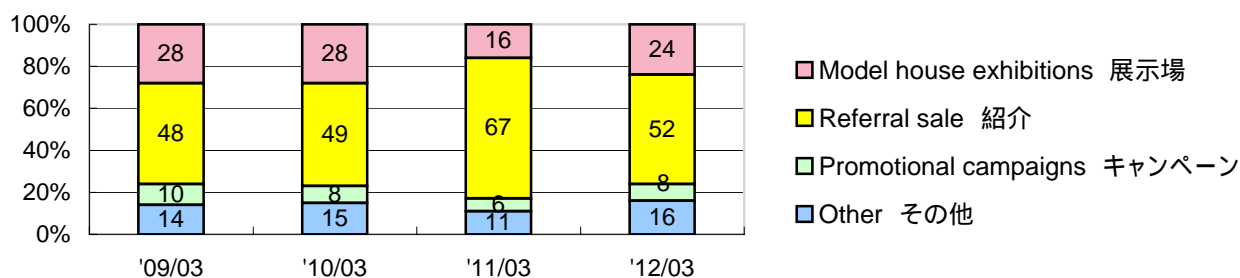


Reference Materials
参考資料

Residential Business

住宅事業

Order receipt channels (Single-family houses and rental houses)
受注経路(住宅 + 集合)



Percentage of reconstruction

建替比率(建替 + 住替)

(%)

	'09/03	'10/03	'11/03	'12/03
Percentage of reconstruction 建替比率	26	27	28	29

Model house exhibitions

住宅展示場

	'09/03	'10/03	'11/03	'12/03
Number of model house exhibitions 住宅展示場数	248	225	225	228
Number of family groups visiting 住宅展示場来場者数(組)	96,616	85,792	80,654	76,917
Average number of family group visits per single model house exhibition 1展示場当たり住宅展示場来場者数(組)	390	381	358	337
Number of MACHINAKA-xevo まちなかジューヴォ展示場数				
Display homes 完成済	82	40	26	112
Works in process 仕掛中	6	5	15	23

Average sales per unit / Average area per unit

一戸当たりの平均売上金額 / 一戸当たりの平均売上面積

(¥ Million / 百万円、㎡)

	'09/03		'10/03		'11/03		'12/03	
	Sales / 売上	Area / 面積	Sales / 売上	Area / 面積	Sales / 売上	Area / 面積	Sales / 売上	Area / 面積
Steel-frame 鉄骨	29.7	136.0	28.2	133.3	28.8	133.3	29.7	133.1
Wood-frame 木造	28.8	134.6	27.6	132.1	27.3	129.6	27.3	127.4
Single-family houses (custom-build houses) 戸建	29.6	135.9	28.2	133.2	28.8	133.1	29.7	132.8
Steel-frame 鉄骨	24.4	121.6	24.6	122.1	24.1	119.6	24.1	118.1
Wood-frame 木造	22.3	122.3	24.4	123.4	23.0	119.4	23.2	118.9
Single-family houses (of housing subdivisions) 分譲	24.1	121.7	24.6	122.2	24.0	119.6	24.0	118.1
Steel-frame (low-rise) 低層	9.4	49.4	9.4	50.8	9.9	54.0	10.1	56.9
Steel-frame (high and mid-rise) 中高層	11.6	82.3	11.8	65.1	14.6	60.9	12.2	57.8
Wood-frame 木造	9.5	60.8	8.9	58.4	10.1	65.4	13.9	84.6
Rental houses 集合	9.7	53.2	9.7	52.0	10.9	54.8	11.3	57.1



Reference Materials
参考資料

Condominiums Business
マンション事業

Sales
売上高の状況

(m², ¥ Million / 百万円)

Region 地区	Units 戸数	Floor space 専有面積	Total amount 金額	Average floor space per unit 平均専有面積	Average sales per unit 平均売上金額	
Hokkaido 北海道	'09/03	129	11,551	3,362	89.5	26.0
	'10/03	190	16,828	4,755	88.6	25.0
	'11/03	64	5,849	1,751	91.4	27.4
	'12/03	73	6,727	2,041	92.2	28.0
Tohoku 東北	'09/03	299	22,715	6,867	75.9	22.9
	'10/03	161	12,028	3,112	74.7	19.3
	'11/03	3	270	41	90.1	13.7
	'12/03	162	12,132	3,946	74.9	24.4
Kanto 関東	'09/03	1,056	81,370	38,765	77.0	36.7
	'10/03	869	65,894	32,191	75.8	37.0
	'11/03	1,219	88,583	48,773	72.7	40.0
	'12/03	823	61,443	32,915	74.7	40.0
Chubu 中部	'09/03	332	27,295	9,817	82.2	29.5
	'10/03	366	30,224	11,141	82.6	30.4
	'11/03	221	17,956	5,940	81.3	26.9
	'12/03	315	26,708	12,356	84.8	39.2
Kinki 近畿	'09/03	1,146	80,236	33,911	70.0	29.5
	'10/03	879	67,989	28,028	77.4	31.9
	'11/03	645	48,715	20,245	75.5	31.4
	'12/03	498	37,622	17,056	75.6	34.2
Chushikoku 中四国	'09/03	91	7,232	2,437	79.4	26.7
	'10/03	37	3,185	1,092	86.1	29.5
	'11/03	84	6,680	2,311	79.5	27.5
	'12/03	78	5,838	1,710	74.8	21.9
Kyushu 九州	'09/03	458	37,008	14,147	80.8	30.8
	'10/03	361	30,281	11,753	83.9	32.6
	'11/03	451	37,932	19,518	84.1	43.3
	'12/03	423	36,705	14,934	86.8	35.3
Total 合計	'09/03	3,511	267,411	109,309	76.1	31.1
	'10/03	2,863	226,428	92,188	79.1	32.2
	'11/03	2,687	205,984	98,637	76.7	36.7
	'12/03	2,372	187,175	84,983	78.9	35.8