

# 「浮かせて引く」

という発想で車いすの  
機動力は驚くほど上がります

けん引式車いす補助装置

# JINRIKI

®  
じんりき

「JINRIKI®」は、車いすに装着することで、  
スムーズな移動を実現する補助装置です。

JINRIKI®



市販のほとんどの車いすに  
装着可能です。

※車いすは付属しておりません。

「JINRIKI®」は、車いすにけん引バーを装着し、人力車のように  
「前輪を浮かせて引く」ための補助装置です。

坂道、段差、ぬかるみ、がれき…などの悪路で車いすを「押し  
て」移動するのは相当の腕力が必要ですが、「JINRIKI®」を使  
えば体重と体全体の筋力を利用でき、負荷が軽くなりスムー  
ズな移動が期待できます。

「JINRIKI®」は災害時の緊急避難用として活用できるほか、バ  
リアフリー化されていない場所やアウトドアでも活躍。車いす利  
用者の行動範囲を広げ、よりアクティブで心豊かな暮らしをサ  
ポートし、QOLの向上に貢献します。

## 万が一の災害に 備える

- 公共施設 ● 病院
- 介護・福祉施設 ● 個人 など

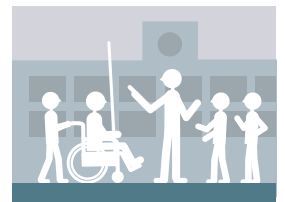
- 災害時の緊急避難用に
- ケガ人・高齢者などの移動手段に
- 物資の運搬に



## 防災意識を 高める

- 教育現場 など

- 防災教育に活用
- 災害時に救助者として活動可能
- 車いすを利用する児童や生徒が課外活動に参加しやすくなる



## 車いすで もっと楽しむ

- 個人 ● 介護・福祉施設
- 観光地 など

- アウトドアでの活動に
- バリアフリー化されていない場所への移動に
- レクリエーションに活用



## 介護負担を 軽減する

- 病院 ● 介護・福祉施設 など

- 屋外での移動の際に活用
- 介助者への負担軽減



## お使いの 車いすに 装着するだけ

市販のほとんどの車いすに対応しています。

## 跳ね上げ機能

装着したままでも車いすへの乗降が可能です。※

## 前輪を浮かして スムーズ走行

坂道はもちろん、段差、砂利道等でもスムーズに移動できます。

## 簡単に 操作が可能

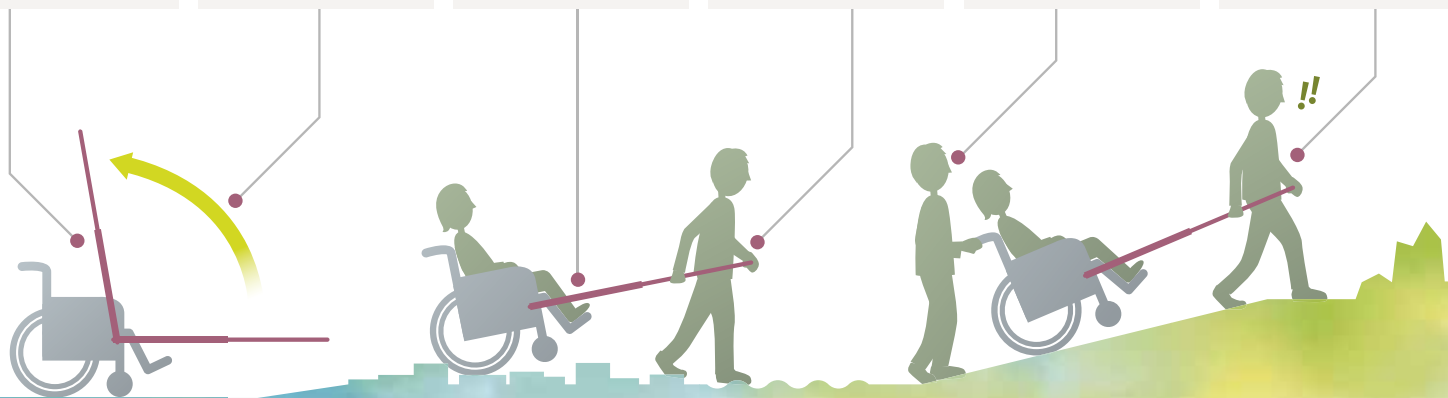
一般の方でも救助者として活動できます。

## 前後左右に 介助者を つけられる

坂道や悪路の移動時の安全性が増します。

## 前方の危険に 対応しやすい

介助者が常時前方を確認でき、障害物や段差などへの対応がしやすくなります。



※ JINRIKI® (オプション品) の機能です  
53,784円 (税込)

## JINRIKI® QUICK (J-MultiBag付き)

じんりきクイック



市販の車いすにワンタッチで着脱が可能です  
持ち運びに便利な「J-MultiBag」付き

●詳しくはお問い合わせください

価格 **69,984円** (税込)

「J-MultiBag」の単品価格は **27,864円** (税込)

●機種によってお取り付けができない場合があります。 ●本製品は予告なしに仕様変更することがあります。

お問い合わせ

大和ハウス工業株式会社  
ヒューマン・ケア事業推進部  
ロボット事業推進室



**0120-934-576**

受付時間 9:30~17:00 (平日のみ)

<http://www.daiwahouse.co.jp/robot/>



Daiwa House®  
大和ハウスグループ

販売代理

大和ハウス工業株式会社 〈ヒューマン・ケア事業〉

東京本社 ヒューマン・ケア事業推進部 東京都千代田区飯田橋3丁目13番1号 〒102-8112 Tel 03-5214-2270 Fax 03-5214-2271

本社 ヒューマン・ケア事業推進部 大阪市北区梅田3丁目3番5号 〒530-8241 Tel 06-6342-1565 Fax 06-6342-1438

[www.daiwahouse.co.jp](http://www.daiwahouse.co.jp)

● We Build ECO | 森林育成紙™使用

開発・製造

株式会社 JINRIKI

長野県上伊那郡箕輪町中箕輪1536 〒399-4601

Tel 050-5835-1000 Fax 0265-98-8921

[www.jinriki.asia/](http://www.jinriki.asia/)